

Купить квартиру за 5 620 000 рублей на Суздальская улица, 20 к1

Калининградская область, Калининград, Суздальская улица, 20 к1

5 620 000 Р

175 625Р за м<sup>2</sup>



32.00 м<sup>2</sup>

Общая

13.20 м<sup>2</sup>

Жилая

7.00 м<sup>2</sup>

Кухня

5 из 11

Этаж

Продается 1-комнатная квартира в Ленинградском районе — идеальный вариант для жизни или инвестиций! Продается уютная 1-комнатная квартира в одном из самых зелёных и тихих районов Калининграда — на Суздальской улице, в Ленинградском районе. Преимущества объекта: • Площадь: 32,4 м<sup>2</sup> — комфортная планировка • Дом 2020 года постройки — современное здание • Отделка — черновая, что позволяет реализовать дизайн своей мечты • Автономное отопление — экономия и комфорт в любое время года • Санузел совмещённый, балкон не застеклён • Окна выходят во двор — тишина и уют без городского шума Инфраструктура: • В шаговой доступности Суздальский парк, Королевские ворота, Московский проспект • Отличная транспортная доступность: рядом остановки, магазины, кафе, образовательные учреждения • Экологичный и удобный для жизни район Во дворе имеется открытая парковка для Вашего авто, а также детская и спортивная площадки для активного времяпрепровождения. Автобусная остановка расположена прямо рядом с домом, что делает поездки в центр города не более чем 10 минутами. Отличное решение для аренды или собственного проживания. Высокий арендный потенциал — квартира легко сдаётся благодаря расположению и новому дому. Не упустите возможность приобрести недвижимость в одном из самых привлекательных районов ...

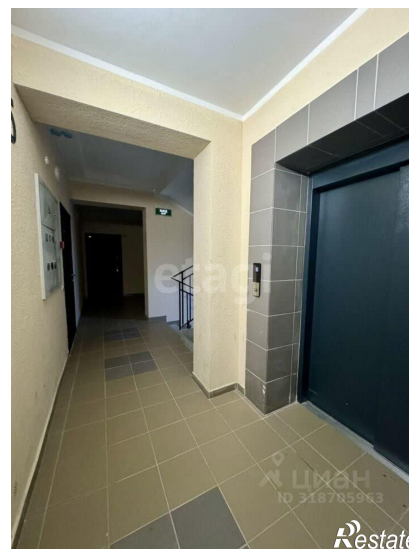
👁 0 с 14.06.2025, обновлен 14.06.2025

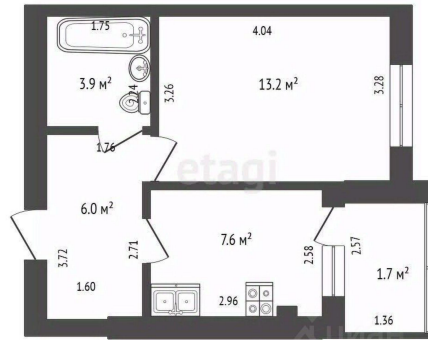
Продавец: [Собственник](#)

Телефон: [+79114514046](#)

## Характеристики

|                   |             |               |            |
|-------------------|-------------|---------------|------------|
| Количество комнат | 1           | Тип дома      | кирпичный  |
| Этаж              | 5           | Этажей всего  | 11         |
| Площадь жилая     | 13.20 кв. м | Площадь кухни | 7.00 кв. м |





Restate